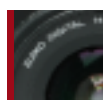


# Olympus E-330

Llega la primera réflex digital con previsualización en pantalla, pero ¿Logrará superar nuestras pruebas? Hemos estado evaluando la última innovación en tecnología digital.



Hace pocos años la idea de componer fotografías sin utilizar un visor habría sonado absurda a los oídos de muchos fotógrafos. Sin embargo, la expansión de la tecnología digital ha llevado a que hoy día la mayor parte de consumidores no conciban no poder ver las fotografías en una gran pantalla LCD, y no en un visor. Al menos de eso parece querer convencernos Olympus.

Tras el lanzamiento de la réflex E-300 y, más recientemente el de la excelente E-500, Olympus es el primer fabricante en lanzar una réflex digital equipada con una previsualización en pantalla que permite a los usuarios ver constantemente las imágenes en una pantalla LCD abatible y desde múltiples ángulos.

La nueva E-330, con una estética mejorada con respecto al modelo anterior E-300, es algo más pequeña y más estilizada, aunque sigue careciendo del atractivo físico de los modelos de la competencia, como la Canon EOS 350D. La cámara es de las que pesan, en concreto 550 gramos sin las baterías y 616 gramos con ellas, pero a cambio presenta una sólida empuñadura con la que sujetarla con comodidad. En el superior del cuerpo encontramos una densa rueda para la selección de los modos con todo tipo de posibilidades manuales y veinte para escenas, a la que se une otra rueda de fácil acceso con la que comprobar las fotografías y ajustar los controles, como la velocidad del obturador, y un botón para compensar la exposición. El diseño del posterior de la cámara es inteligente y presenta una tecla basculante, al alcance del dedo pulgar, además de botones específicos ocupados con funciones, como la información en pantalla y los modos para la fotografía en serie, todos ellos bien colocados y de fácil operativa.

La particularidad más notable del posterior del cuerpo es la pantalla TTL desplegable, que mide 2,5 pulgadas y que permite la oscilación para poder sacar fotografías desde ángulos normalmente complicados. La vista

La E-330 es compatible con una amplia gama de objetivos Olympus de la serie E.

de las imágenes en pantalla es clarísima y salió airosa de casi todas las pruebas realizadas. Los quince niveles de luminosidad ajustables permiten adaptarla a la mayoría de situaciones.

## ¿Y el polvo?

La cámara necesita unos 1,7 segundos para encenderse, un tiempo comparativamente lento si pensamos en algunos modelos de la competencia, pero atribuible al filtro Supersonic Wave, que elimina las partículas de polvo al encender la cámara. Cuando la previsualización en pantalla está desactivada, aparece una pantalla de información que permite acceso directo a los controles creativos de la cámara. En ella pueden ajustarse el valor ISO, el equilibrio de los blancos, la medición, la compensación de la exposición y el enfoque, todo de forma fácil y con ayuda del botón Menu y de la tecla basculante. La velocidad del obturador, de entre 60-1/ 4000 segundos, y la abertura

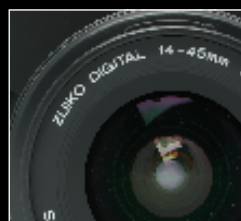
también se ajustan desde esta pantalla con la rueda superior al estilo de los modelos más tradicionales de tiempo atrás.

El detalle mencionado es el único toque tradicional de la cámara. La E-330 es todo innovación. Con la cámara encendida los usuarios pueden optar por dos modos de operativa. El modo A utiliza un pequeño sensor CCD en el trazado óptico del visor y permite utilizar la función autofocus de la cámara, y el B impide el uso del autofocus bloqueando el espejo interior en abierto para poder capturar imágenes directamente sobre el sensor MOS en directo.

En las pruebas realizadas los dos modos mostraron ventajas, pero también inconvenientes. Los usuarios que prefieren trabajar con el autofocus deben seleccionar el modo A, pero a

■ [Arriba] La Olympus no es la más atractiva de su categoría y es más bien voluminosa, pero el diseño es ergonómico y todos los controles están exactamente donde uno los necesita.

## En detalle: las particularidades



**Objetivo:** la E-330 incluye un objetivo Zuiko Digital 14-45mm (18-90 mm equivalentes a los 35mm). La cámara trabaja con el estándar Four Thirds, liderado por Olympus y Sigma, y es compatible con una amplia gama de objetivos del sistema E, aunque no con algunos de los objetivos Olympus más antiguos.



**Diseño de la construcción:** el adjetivo que mejor describe la forma de esta cámara es achaparrada. La E-330 no es la réflex digital más estética, pero el diseño es estudiado. La sujeción y la navegación son cómodas. La construcción, aunque voluminosa, es ergonómica y la robustez de sus formas transmiten solidez en la operativa.



**Visor:** el visor porro de la cámara es más pequeño que otros. La Olympus ha sido claramente diseñada para satisfacer a aquellos fotógrafos que prefieren encuadrar las fotografías en la LCD. El diseño de la cámara repercute en una cobertura del visor del 94%. La visión completa del campo sólo está disponible en el modo B para la visión en directo.



costa de ver cómo se reduce considerablemente la cobertura con un 94% en el visor y tan sólo el 92% en la LCD, un efecto que repercute considerablemente en la composición.

El modo B es la opción, en mayúsculas, para poder trabajar con total precisión y con la flexibilidad que uno espera de la visión digital continuada en directo. El modo ofrece al fotógrafo un control detallado del enfoque gracias a un aumento 10x en directo y un campo de visión del 100%.

La calidad de las imágenes es, como cabe esperar, excelente. Las fotografías sacadas durante las pruebas bajo distintas condiciones mostraron profundidad de campo y precisión en la reproducción del color. El sofisticado sistema de medición ESP de 49 áreas trabaja correctamente y las imágenes presentan una buena iluminación y un impresionante nivel de detalle. La señal ruido sólo es problemática en las fotografías sacadas con valores ISO muy altos y la aberración cromática es casi inexistente.

No hay duda de que la E-330 es todo innovación, una innovación por la que Olympus merece un aplauso. Lo que no es tan seguro es si la LCD con previsualización en pantalla basta para justificar el precio. También hacemos notar que ninguno de los dos modos para el enfoque ofrecen una flexibilidad total y creemos que pueden mejorarse. Recomendamos la E-330 a todos aquellos fotógrafos que anden buscando un equipo a buen precio con muchas posibilidades creativas e impresionante calidad de las imágenes.



La Olympus ofrece una zapata y un flash desplegable.

Las conexiones se encuentran debajo de esta tapa de goma, donde encontramos las USB y la salida vídeo.

[Abajo] La calidad de las imágenes es extraordinariamente buena. La medición es precisa y la saturación del color excelente. Las imágenes no muestran aberración cromática y el detalle reproducido es abundante.



## Datos técnicos

<b>Modelo:</b>	Olympus E-330
<b>Precio:</b>	950 euros (con objetivo 14-45 mm)
<b>Sensor:</b>	live MOS 4/3
<b>Megapíxeles efectivos:</b>	7,5 MP
<b>Resolución máxima:</b>	3.136 x 2.352
<b>Datos del objetivo:</b>	los del objetivo
<b>Autofocus:</b>	TTL con detección de las diferencias entre fases
<b>Zoom:</b>	los del objetivo
<b>Enfoque/ macro:</b>	los del objetivo
<b>Velocidad del obturador:</b>	60-1/ 4000 seg.
<b>Fotografía continuada:</b>	3 fotogramas por segundo
<b>Modos exposición:</b>	A, P, AP, SP, M, 20 escenas
<b>Bracketing:</b>	3 fotogramas en escalas de 1/3, 1/2, 2/3 y 1,0
<b>Visor:</b>	porro réflex

<b>Medición:</b>	CW, S, Digital ESP, del punto basada en las luces, del punto basada en las sombras
<b>Sensibilidad ISO:</b>	A, 100, 125, 160, 200, 250, 320, 400, 500m 640, 800, 1000, 1250, 1600
<b>Compensación de la exposición:</b>	-5 hasta +5 en incrementos de 1/3, 1/2 o 1,0 EV
<b>Flash:</b>	A, RE, SS con RE, SS, SS segunda cortinilla, Fi, FO
<b>Alcance del flash:</b>	sin datos al respecto
<b>Contacto para la sincronización:</b>	sí
<b>Formato de las imágenes:</b>	TIFF, JPEG, RAW
<b>Disparador automático:</b>	2 segundos, 12 segundos
<b>Conectividad:</b>	USB, salida vídeo
<b>Peso:</b>	550 gramos (sin baterías)
<b>Dimensiones:</b>	140 x 87 x 72 mm
<b>Archivo:</b>	CompactFlash (tipos I y II), xD

## Valoración Digitalfoto

**Fabricante:** Olympus  
**Modelo:** E-330  
**Precio:** 950 euros  
**Sitio web:** www.olympus.es



### Funciones 8/10

Como cabe esperar de una cámara de este precio, buena gama de controles manuales, además de algunos extras.

### Calidad de la construcción 8/10

Aunque la E-330 es voluminosa y no demasiado atractiva, el diseño es ergonómico e incluye una cómoda y robusta empuñadura moldeada.

### Manejo 8/10

La lentitud en el encendido es atribuible a la tecnología para combatir el polvo. Por lo demás, el manejo es rápido.

### Calidad de los resultados 9/10

El sensor MOS ofrece unos impresionantes resultados combinados con la excelente óptica de los objetivos del sistema E.

### Relación calidad/precio 8/10

Si está buscando innovación en una cámara de precio alto, merece la pena optar por esta. Si no es así, puede decepcionarle.

## Total 82%

La innovación de Olympus es excelente, pero la vista continuada de la E-330 puede no ser un argumento de venta suficiente, más aún a la vista del público objetivo, que puede preferir continuar fotografiando con ayuda de un visor. Los controles creativos son abundantes y la calidad de las imágenes impresionante.



**Pantalla LCD:** la gran pantalla LCD de 2,5 pulgadas ofrece una imagen clarísima, aunque con luz directa los reflejos pueden causar algún problema. La pantalla puede desplegarse y colocarse en distintas posiciones para poder sacar cómodamente fotografías desde ángulos normalmente difíciles.



**Flash:** la E-330 está equipada con un flash desplegable colocado a 40 mm por encima del objetivo. Los ajustes ofrecidos son la sincronización lenta y la sincronización lenta en la segunda cortinilla. La cámara permite asimismo la compensación del flash en incrementos de 0,3 entre -2 hasta +2, y tiene zapata.



**Archivo:** la E-330 es compatible con tarjetas CompactFlash o las más económicas xD Picture. También pueden utilizarse las nuevas xD de alta velocidad de Olympus, que ofrecen unas cuotas de transferencia de los datos dos hasta tres veces más rápidas que las estándar y que están recomendadas para sacar el máximo partido de las capturas RAW.